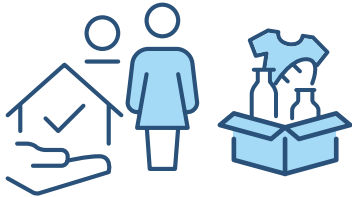


## Sites de CONSOMMATION SUPERVISÉE

### POINTS SAILLANTS d'un atelier de fin de subvention



#### Services

Les gens doivent pouvoir accéder à des services de santé et à des services sociaux de base, y compris se nourrir, se vêtir et se loger.



#### Services d'inhalation supervisée

Bien qu'elle soit le mode de consommation préféré de bien des gens, l'inhalation est permise dans trop peu de sites. Les services d'inhalation supervisée peuvent sauver des vies.



#### Évolution du marché de la drogue

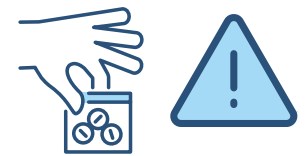
Il est primordial d'être à l'écoute des personnes qui consomment des drogues et de s'adapter rapidement à l'évolution de la consommation de drogues ainsi que des besoins de chaque secteur.

#### Accès aux sites



La pandémie de COVID 19 a conduit les personnes à consommer des drogues dans des endroits isolés, les rendant plus vulnérables aux méfaits.

#### Contamination des drogues



La pandémie de COVID-19 a eu pour conséquence l'augmentation du niveau de contamination des drogues, entraînant ainsi une hausse des surdoses et des décès.

#### À l'écoute des experts



Les personnes qui consomment des drogues et le personnel de première ligne devraient participer à la planification et aux décisions.

#### Soutien au personnel



Le personnel doit bénéficier d'un soutien approprié afin d'éviter l'épuisement professionnel, notamment de congés de maladie payés, de soutien au deuil et de formation.

En savoir plus : <https://cihr-irsc.gc.ca/f/53469.html>